

EDUCONNECT – GUIDE ÉLÈVES – COLLÈGE

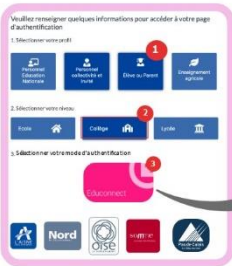
2 possibilités pour se connecter

1^{ère} possibilité

ACTIVER MON COMPTE EDUCONNECT

Vous avez reçu de la part de votre établissement un nouvel identifiant et un mot de passe provisoire. Ce compte va vous permettre d'accéder à l'ENT et aux services en ligne de l'éducation nationale.

Depuis l'ENT :
<https://enthdf.fr>



1

Renseignez votre **nouvel identifiant** EduConnect et votre **mot de passe provisoire**

J'accède à mes services en ligne des établissements scolaires

J'accède à mes services avec FranceConnect

OU

J'utilise mes identifiants EduConnect

Identifiant

Mot de passe

Je me connecte

Identifiant oublié

Mot de passe oublié

OU

Je n'ai pas de compte

2

Cliquez sur **Gérer mon compte**

EduConnect

Pour accéder au portail, vous devez modifier votre mot de passe.

Gérer mon compte

Mentions légales

Besoin d'aide ?

MINISTÈRE DE L'ÉDUCATION NATIONALE ET DE LA JEUNESSE

3

Choisissez votre **nouvel mot de passe** et confirmez le.

EduConnect

Activation du compte

Bonjour, vous devez modifier votre mot de passe provisoire

Nouveau mot de passe

Confirmez votre mot de passe

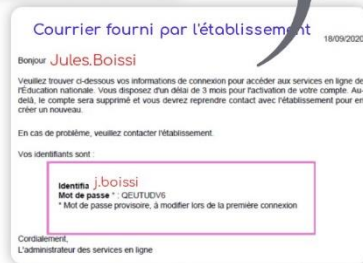
Besoin d'aide pour créer un mot de passe sécurisé?

Indiquez votre date de naissance. L'Email n'est pas obligatoire

Indiquez votre date de naissance. L'Email n'est pas obligatoire

Cliquez sur **Activer mon compte**

Activer votre compte



5

Cliquez sur **Accéder à mes services en ligne**. Vous pouvez maintenant accéder à l'ENT et consulter les services en ligne de votre établissement

EduConnect

Vous pouvez maintenant accéder à vos services en ligne

Accéder à mes services en ligne

2nde possibilité

TRANSITION VERS UN COMPTE EDUCONNECT

Vous utilisez jusqu'à présent un compte pour vous connecter à l'ENT de votre établissement. A partir de maintenant un nouveau compte EduConnect va venir le remplacer.

Depuis l'ENT :
<https://enthdf.fr>



1

Saisissez votre **identifiant actuel** et votre **mot de passe**. Cliquez sur **Valider**

Je me connecte avec mon compte ATEP

vos identifiants

Saisissez un identifiant

Saisissez un mot de passe

VALIDER

identifiant oublié ?

mot de passe oublié ?

Je me connecte avec FranceConnect

S'identifier avec FranceConnect

Qu'est-ce que FranceConnect?

2

Cliquez sur **Je crée mon compte EduConnect**

EduConnect

Votre espace **Éducation Nationale évolue.**

A partir de maintenant votre accès change. Vous accédez à vos services avec vos informations FranceConnect avec votre compte EduConnect.

Vos identifiants et mots de passe actuels seront prochainement désactivés.

Je crée mon compte EduConnect

3

Je note mon **nouvel identifiant**.

EduConnect

Votre nouveau compte

Je note mon nouvel identifiant de connexion : j.dupont

4

Je choisis mon nouveau mot de passe, je le confirme. Cliquez sur **Continuer**

J'initialise mon mot de passe

Je confirme mon mot de passe

Continuer

5

Vous pouvez maintenant accéder à l'ENT et consulter les services en ligne de votre établissement

Votre nouveau compte EduConnect est activé. Vous pouvez maintenant accéder à l'ENT et consulter les services en ligne de votre établissement